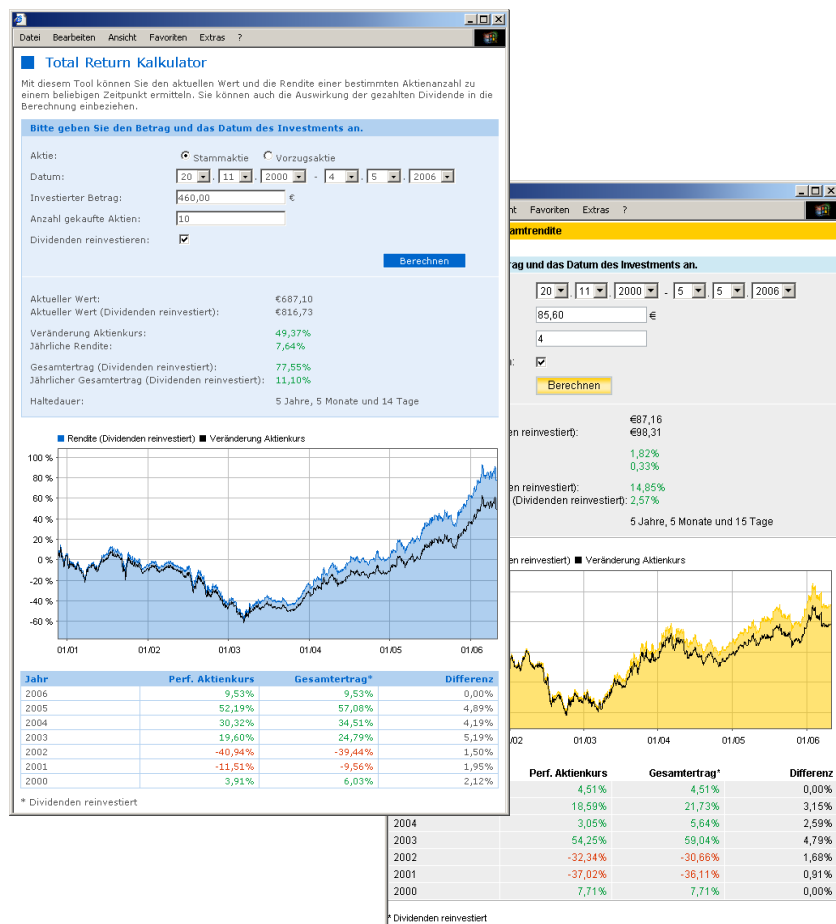


# Total Return Calculator

Die historische Kursentwicklung ist oft ein zentrales Entscheidungskriterium für den künftigen Erfolg einer Investition. Unternehmen, die Dividenden zahlen, werden durch den Dividendenabschlag deutlich negativer bewertet, als es der realen Wertentwicklung entspricht.

Der Total Return Calculator korrigiert diese verzerrte Sichtweise und ermittelt die Vorstellung der realen Rendite, inklusive der Dividenden.



## Features

- Berechnung der realen Rendite eines Investors unter Berücksichtigung der Dividenden
- Verdeutlichung des Dividendenwertes für die erwirtschaftete Rendite in Ihrem Unternehmen
- Zeitraum der Anlagebetrachtung durch den User definierbar
- Höhe der Anfangsinvestition durch den User festlegbar
- Illustration des „Total Investments“ versus der reinen Aktienkursperformance
- Einbindung diverser nationaler oder internationaler Börsennotierungen

## Benefits

- Einbeziehung der Dividende in die Renditeentscheidung des Anlegers
- Aufzeigen aller Komponenten für die Steigerung der Aktienanlage
- Flexibel und einfach bedienbar

We take the workload. You take it easy.

Deutschland  
Eichendorffstraße 12 f  
D-97072 Würzburg

Finland  
Eteläesplanadi 22 A  
FIN-00130 Helsinki

Tel.: +49 (0)931 3561 0  
Fax: +49 (0)931 3561 140

Tel.: +358 (0)424 258 200  
Fax: +358 (0)424 258 360